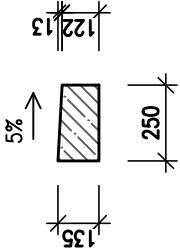


VĚNEC ATIKY NA OBVODU DOMU

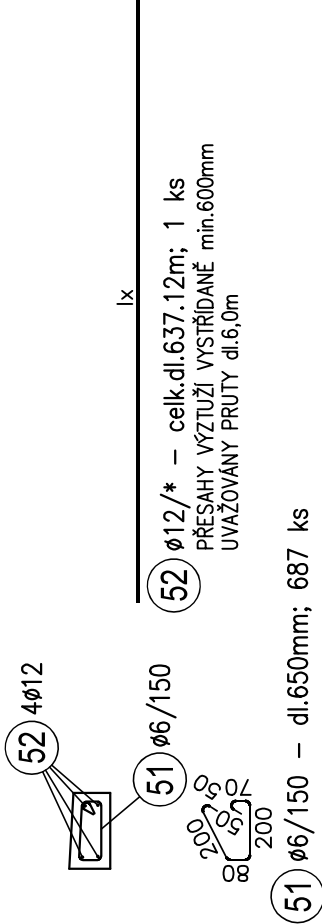
TYPICKÝ ŘEZ 1:25

103 bm

TVAR



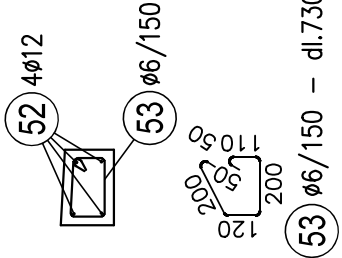
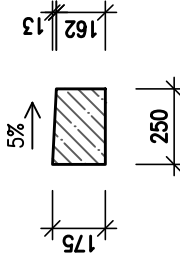
VÝZTUŽ



VĚNEC ATIKY ZVÝŠENÉ STŘECHY

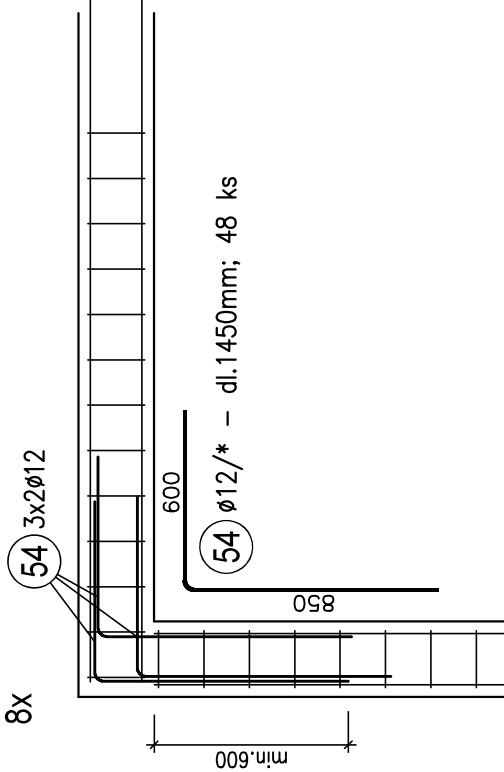
TYPICKÝ ŘEZ 1:25

41,8 bm



TYPICKÉ PROVÁZÁNÍ ROHŮ

PŮDORYS 1:25



0,000 = ÚROVEŇ ČISTÉ PODLAHY 1.NP = 370,20 m n.m. BpV

Název stavby:	
VÝSTAVBA NOVÉ VÝJEZDOVÉ ZÁKLADNY ZZS PAK V LITOMÝŠLI	
Místo stavby:	
k.ú. Litomyšl, p.č. 1266/13, ul. Průmyslová	
Objednatel:	Zdravotnická záchranná služba Pardubického kraje, Průmyslová 450, 530 03 Pardubice

Generální projektant: APOLO CZ s.r.o., Tyršova 155, 572 01 Polička		Autorizační razítko:	
Autor návrhu: Ing. arch. Karel Šrámek		Ing. Marek Dostál STATIKA - PROJEKCE Mokra 252, 664 04 Mokra-Horákov IČO: 704 85 224	
HIP: Miroslav Stejskal			
Projektant: Ing. Dagmara Dostálová		Číslo zakázky: P2421	
Zodp. projektant: Ing. Marek Dostál			
Kraj:	Pardubický	Datum	
Stav. úřad:	Litomyšl	Revize: 00	
Stupeň PD:	DOKUMENTACE PRO PROVEDENÍ STAVBY		
Objekt:	D1-01 VÝJEZDOVÁ ZÁKLADNA		
Část:	D1-01-2 STAVEBNĚ KONSTRUKČNÍ ČÁST		
Obsah přílohy:	VĚNEC ATIKY - TVAR A VÝZTUŽ		
Označení přílohy:	D1-01-2.09		Číslo paré:
Měřítko:	1:25		

BETON C25/30 XC1; OCEL B500B

ROZMĚRY VÝZTUŽI UVEDENY VNĚJŠÍ

PRVKY PRO ZAJIŠTĚNÍ POLOHY VÝZTUŽE (DISTANČNÍKY) ŘEŠÍ DAVATEL V RÁMCI PROSTŘÍHU.

KRYTÍ 25mm.